

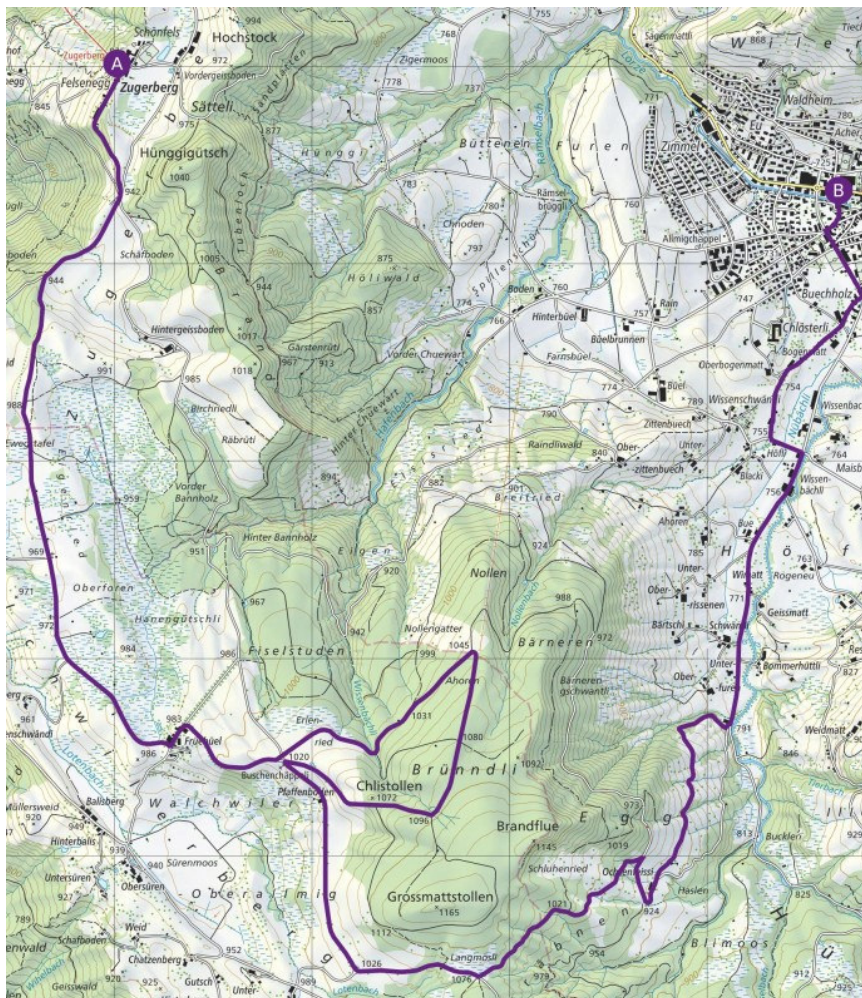
Grutzis-Spendenlauf 6. Etappe

Donnerstag, 21. September 2023

Strecke: Bergstation Zugerbergbahn – (Chlistollen) – Unterägeri Zentrum

Länge 15.6km - Höhenmeter aufwärts 289m, Höhenmeter abwärts 490m

Begleitet werden wir von den Handicap-Hunden Dafne, Ida und Whisper





Programm

Start an der Bergstation Zugerbergbahn 9.50 Uhr (www.zbb.ch)

Wir reisen mit der Zugerbergbahn von Schönegg auf den Zugerberg. Die Wanderung führt Richtung Chlistollen nach Ochsenfeissi und von dort nach Unterägeri Zentrum. Von Ochsenfeissi nach Unterägeri leider auf einer Asphaltstrasse, die sich nicht vermeiden lässt.

Je nach Wetter inkl. Chlistollen, Gesamtstrecke 15.6km.

Endpunkt der Wanderung ist Unterägeri Zentrum.

Öffentliche Verkehrsmittel

Von Zug Schönegg auf den Zugerberg (Abfahrt jeweils .26 und .56, Fahrtzeit 8Min.).

Ende der Wanderung: Unterägeri Zentrum. Von dort mit dem Bus Nr. 1 Richtung Zug

Parkplätze

Es stehen an der Talstation nur wenige Parkplätze zur Verfügung. Bitte erkundigen Sie sich über die Seite von Zug Tourismus über etwelche Parkmöglichkeiten, www.zug-tourismus.ch/.

Informationen

Grutzi.ch – Wenn Räder die Welt bedeuten

In der Grueb 1

7313 St. Margrethenberg

Tel. +41 (0)79 371 02 09

Mail info@grutzi.ch

www.grutzi.ch

www.grutzi.ch/spendenlauf